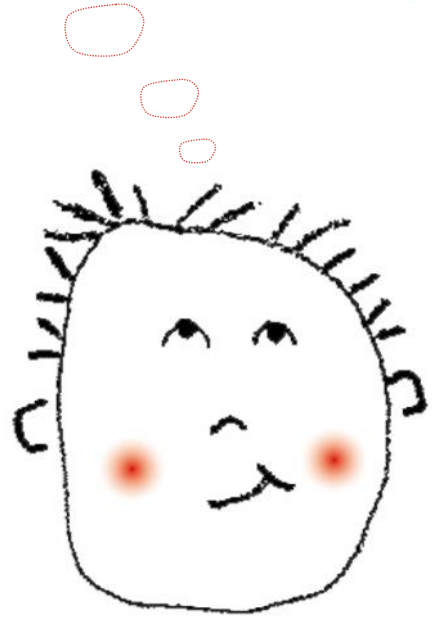


$$44+28=$$
$$23-9=$$
$$29+111=$$
$$15-6=$$
$$55+17=$$
$$153+6=$$



# Cálculo Mental

Suma y resta mental

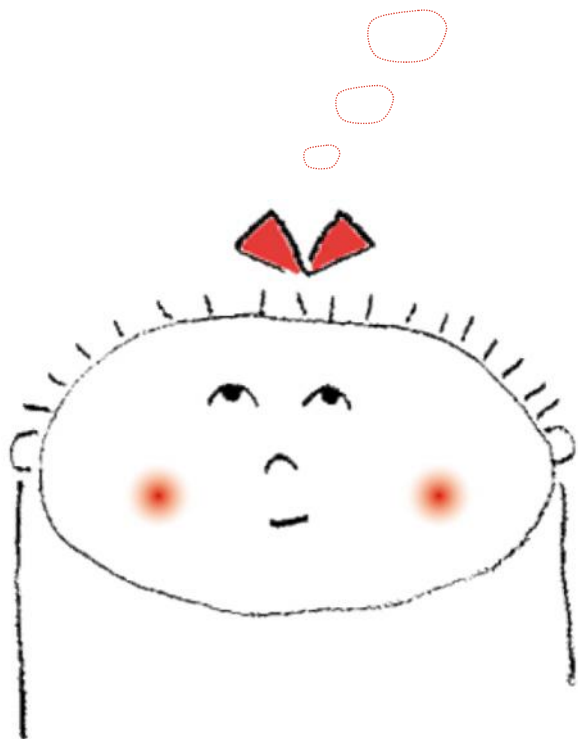
Contenido elaborado por: Loreto Jullian | Modificado por Paola Ramírez G.



CURRÍCULUMENLÍNEA  
Recursos para el aprendizaje MINEDUC

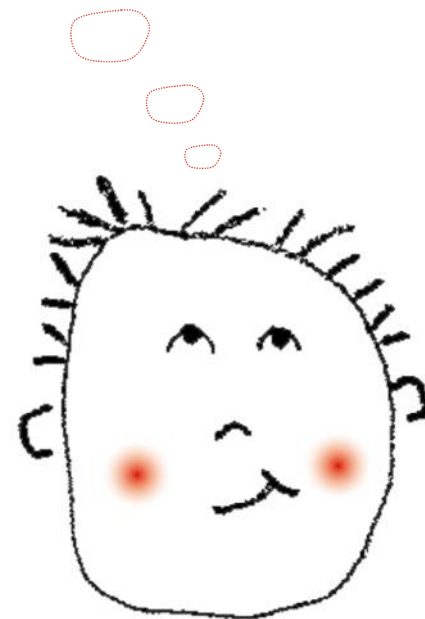
**Vamos a aprender a...**

calcular con la mente



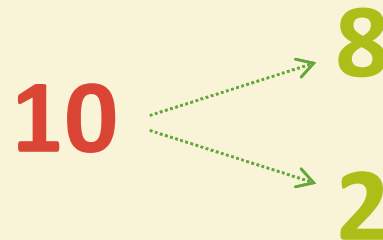
**y nos va a servir para...**

calcular más rápido y mejor



# ¿Cuánto es $38 + 8 = \dots$ ?

Sumar **8** es lo mismo que sumar **10** y restar **2**



- Primero suma **10** a **38**

$$38 + 10 = 48$$

- Luego resta **2**

$$48 - 2 = 46$$

# ¿Cuánto es $26 + 9 = \dots$ ?

$$9 = 10 - \overset{1}{\dots\dots\dots} \quad \mathbf{10} \begin{array}{l} \nearrow 9 \\ \searrow 1 \end{array}$$

- Primero suma  $\overset{10}{\dots}$  a  $26$

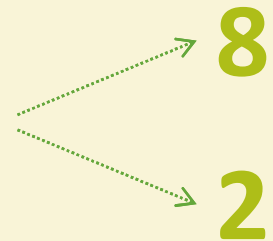
$$\mathbf{26} + \overset{10}{\dots} = \overset{36}{\dots}$$

- Luego resta  $\overset{1}{\dots}$  al resultado

$$\overset{36}{\dots} - \overset{1}{\dots} = \overset{35}{\dots}$$

# ¿Cuánto es $52 - 8 = \dots$ ?

Restar **8** es lo mismo que restar **10** y luego sumar **2**

**10** 

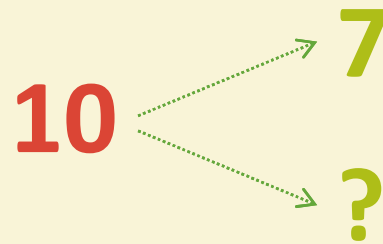
- Primero resta **10** de **52**

$$52 - 10 = 42$$

- Luego suma **2** al resultado

$$42 + 2 = 44$$

¿Cuánto es  $74 - 7 = \dots$ ?



- Primero resta  $\dots$  **10** de **74**

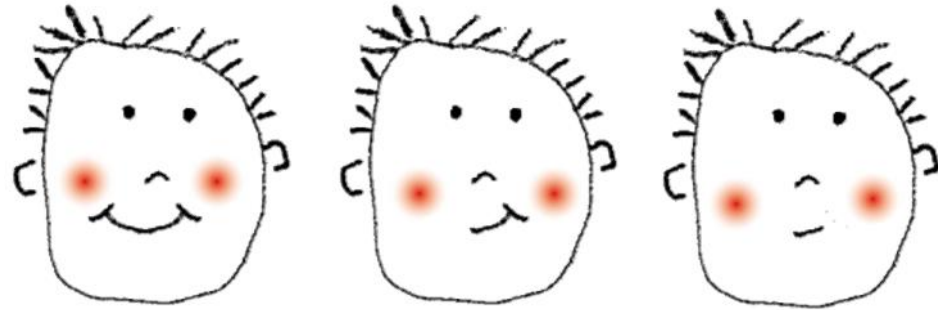
$$74 - \dots \text{10} = \dots \text{64}$$

- Luego suma  $\dots$  **3** al resultado

$$\dots \text{64} + \dots \text{3} = \dots \text{67}$$

- Entonces...

$$74 - \text{7} = \dots \text{67}$$



**¿cómo le fue?**

