



Función lineal y función afín

Educadora Diferencial Yessica Guichaman

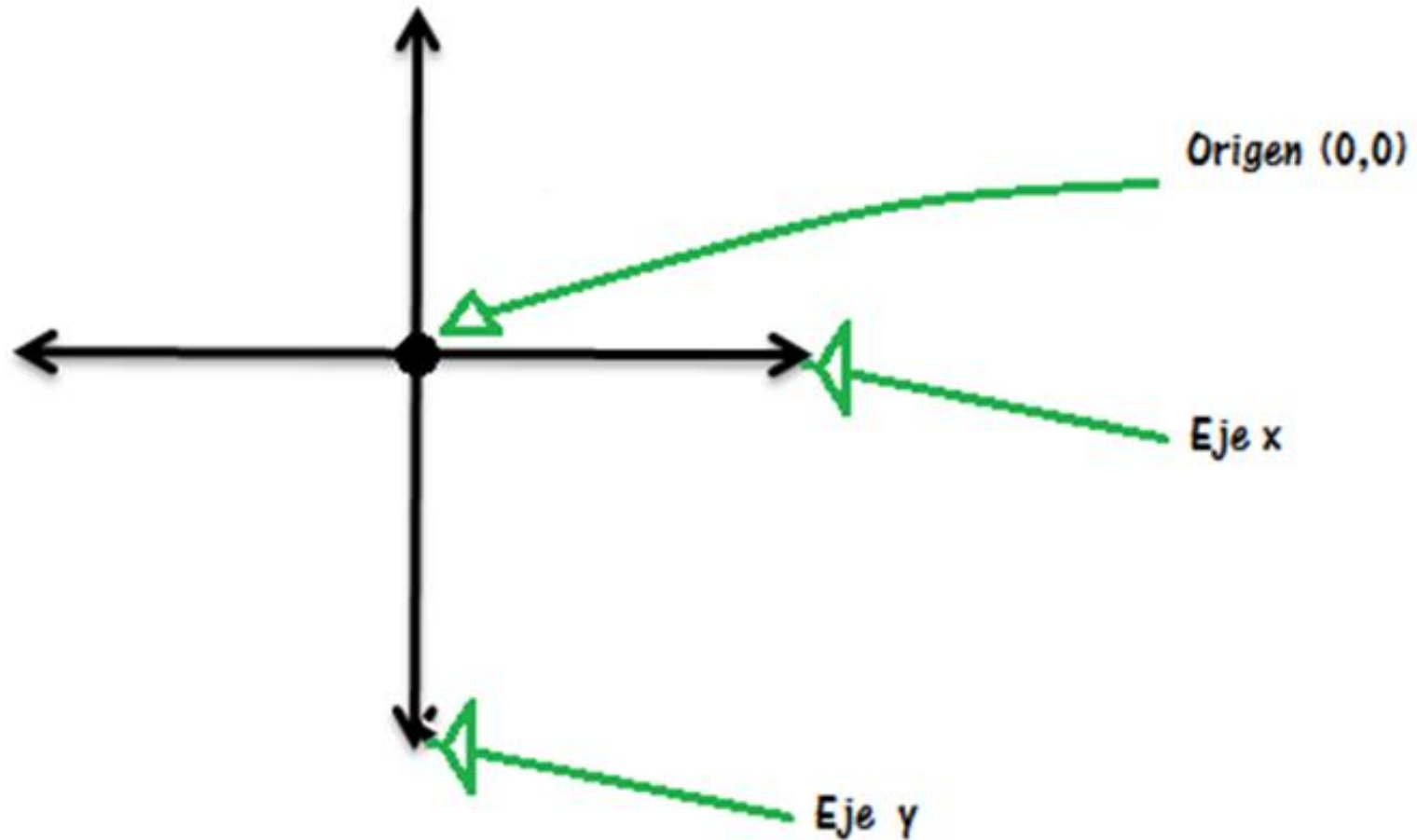
Objetivo

OA 10. Mostrar que comprenden la función afín:

- generalizándola como la suma de una constante con una función lineal
- trasladando funciones lineales en el plano cartesiano
- determinando el cambio constante de un intervalo a otro, de manera gráfica y simbólica, de manera manual y/o con software educativo
- relacionándola con el interés simple
- utilizándola para resolver problemas de la vida diaria y de otras asignaturas



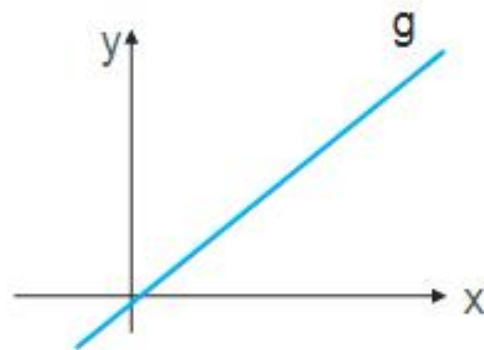
Recordemos el plano cartesiano



Función lineal

Corresponde a funciones cuya representación gráfica es una recta que pasa por el origen del plano cartesiano. Es de la forma:

$$f(x) = mx, \text{ con } m \neq 0$$



Función lineal



¿Cómo graficar la función lineal?

- ▶ Revisa el siguiente video
- ▶ <https://www.youtube.com/watch?v=AoZpzAoC1Qg>



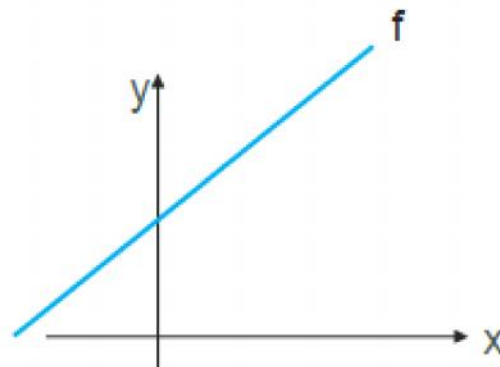
Función afín

Corresponde a funciones cuya representación gráfica es una recta no paralela a ninguno de los ejes del plano cartesiano y que **NO** pasa por el origen de este. Es de la forma:

$$f(x) = mx + n, \text{ con } m \neq 0 \text{ y } n \neq 0$$

m: pendiente

n : coeficiente de posición



Función afín

EL CAMINO



AL ÉXITO

.... es

LA ACTITUD

