



Taller Remedial sistema reproductor humano"

CURSO: 6 año 2020.

OA.4: Identificar y describir las funciones de las principales estructuras del sistema reproductor humano femenino y masculino.

Habilidades del pensamiento: Comprensión y Aplicación.

Fecha: semana del 13 de Julio al 17 del 2020

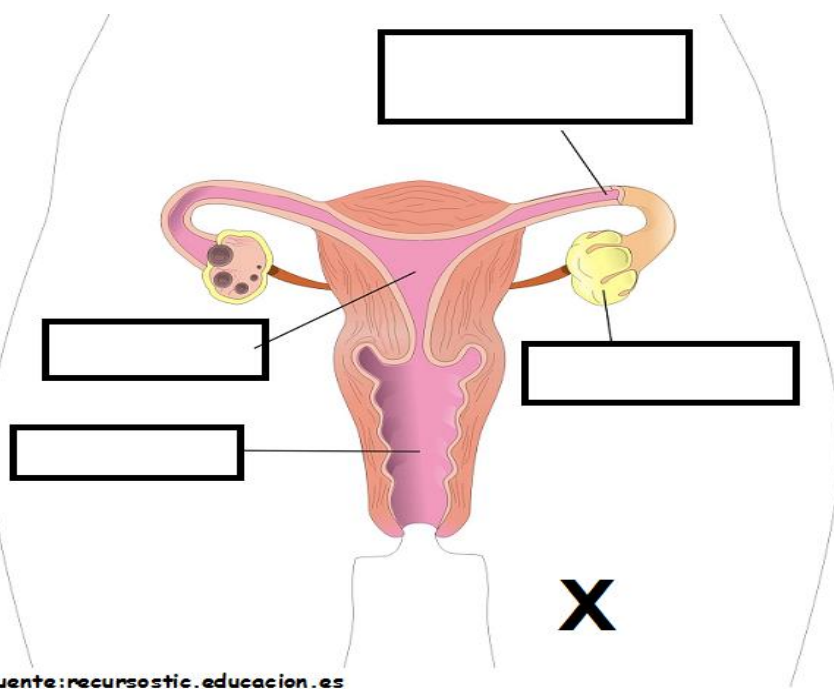
Instrucciones: Lee atentamente cada pregunta antes de responder, cuida la ortografía y redacción, puedes ayudarte con tu libro, cuaderno y guías de aprendizaje.

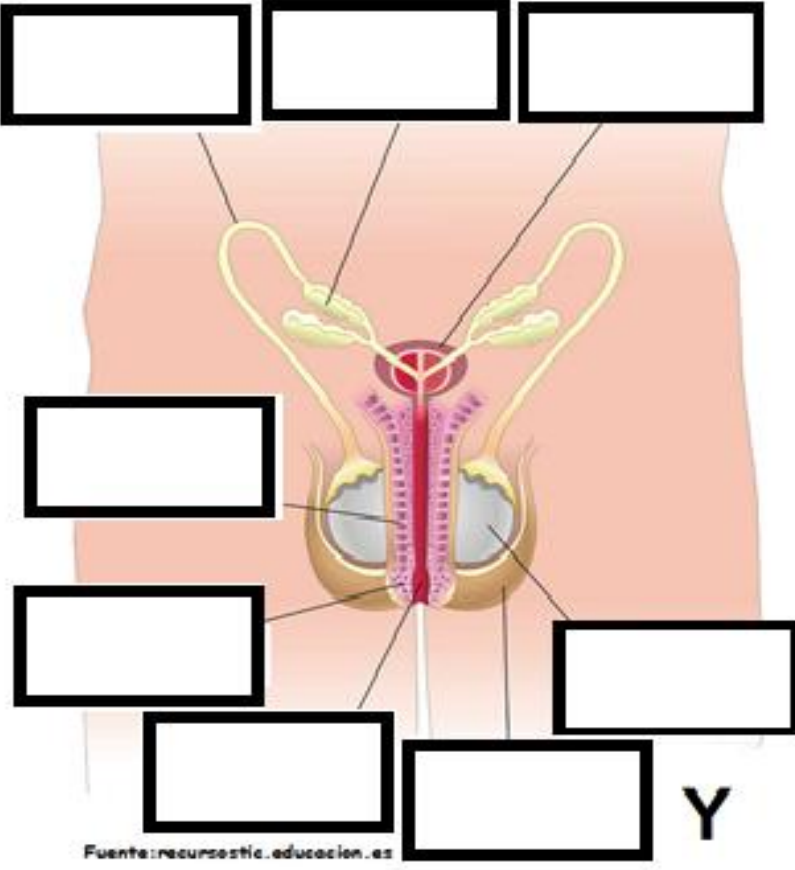
Actividades :

Responde las siguientes preguntas en tu cuaderno de ciencias.

1. Dibuja o recorta la imagen de un hombre y de una mujer, y pégalo en tu cuaderno
2. Elabora un cuadro comparativo con 3 diferencias y 3 semejanzas entre hombres y mujeres.
3. Ahora te invito a que nuevamente busques imágenes en revistas, logrando armar en tu cuaderno el desarrollo evolutivo del ser humano, desde la niñez a la vejez.
4. ¿Sabes en qué etapa de desarrollo te encuentras?, explícala.
5. Elabora una lista (mínimo 5) de conceptos que tengan relación con la etapa de desarrollo en la que estas.
6. En las siguientes imágenes, escribe el nombre de las partes que correspondan en el rectángulo ,identifica si es órgano sexual masculino o femenino.

Aparatos reproductores.





Fuente: recursos.tic.educacion.es