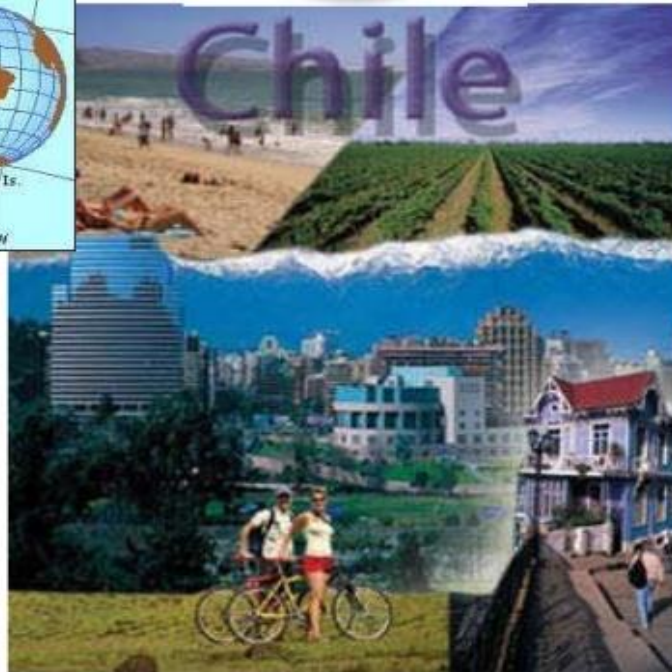


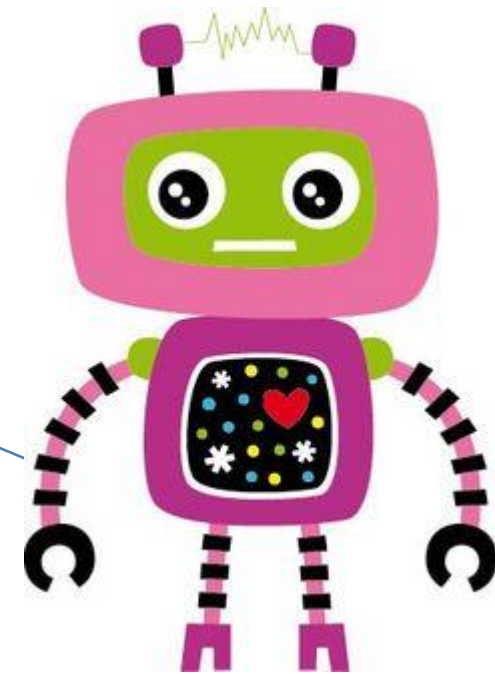
«Chile en el mapa»



¿Qué son los mapas?

¿QUÉ SON LOS MAPAS?

Los mapas son representaciones de la tierra. Si se desea encontrar una ciudad o localidad en una provincia o país se usan los mapas. A diferencia de los planos los mapas representan lugares más extensos.



- **Mapa político de América del sur**

Chile en el Mapa

Observa y comenta en familia

Para representar espacios más grandes, como tu región o los países, se usan los mapas.

Contesta en forma oral.

¿Qué forma tiene Chile en el mapa?

¿Qué océano se encuentra a la izquierda de Chile en el mapa?



«Chile entre el mar y la cordillera»

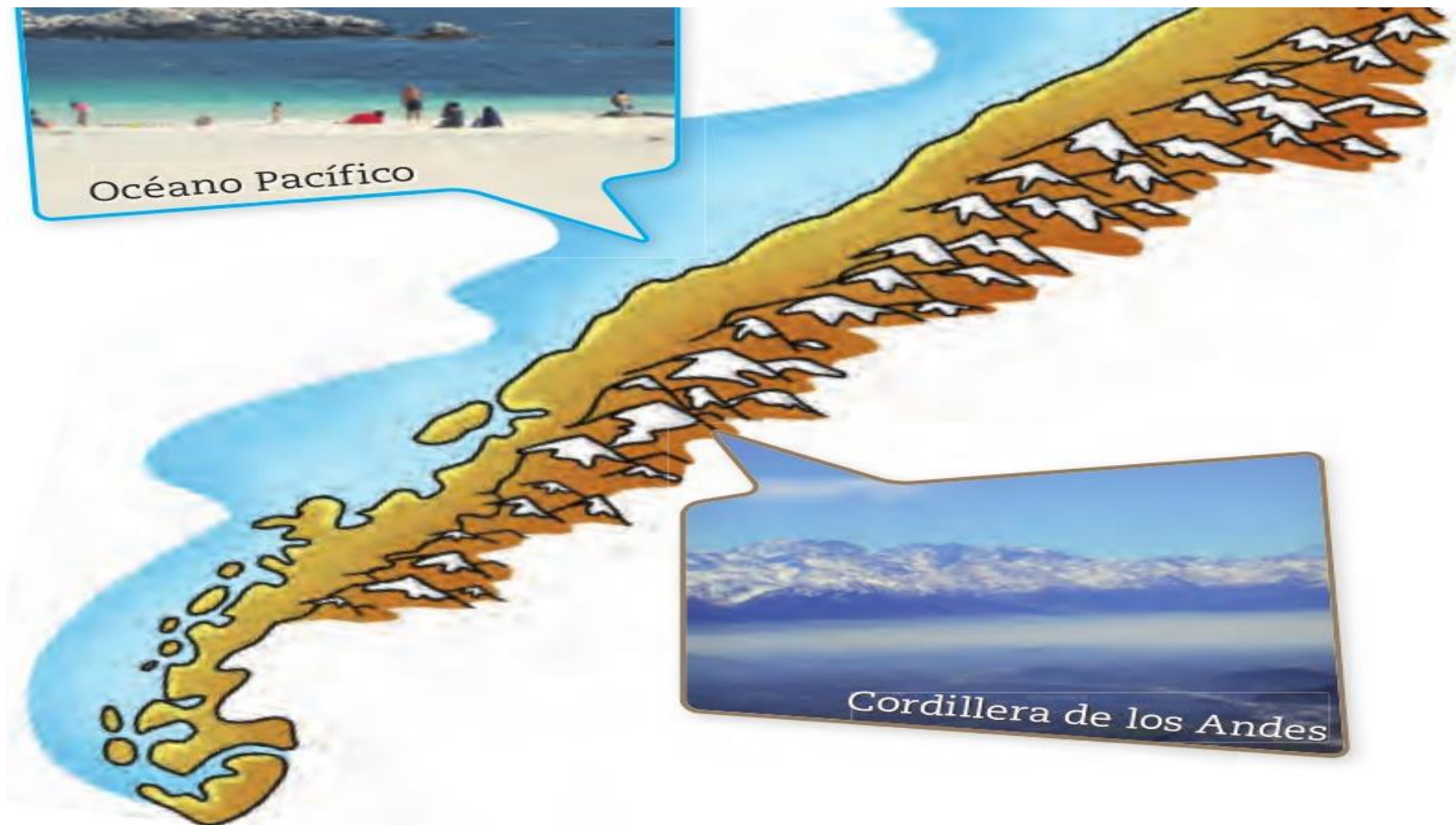
Chile se encuentra en:
América del Sur, entre el océano Pacífico y la Cordillera de los Andes.

Chile tiene:
territorio en el continente antártico y en el continente de oceanía, donde se encuentra la Isla de Pascua.



La cordillera de los Andes es muy grande, alta y con volcanes.

Tienen gran cantidad de nieve y lagos que dan origen a los ríos que riegan nuestro país.



a) Desde el lugar en que vives, ¿Puedes ver la cordillera de los Andes?

b) ¿Has visto las playas Chilenas? Comenta en familia.

c) Busca imágenes de la cordillera de los Andes y del océano Pacífico y pégalas en tu cuaderno.