



## COMPRESIÓN LECTORA LENGUAJE Y COMUNICACION

CURSO: 1° A

FICHA N° 11

|  |   |
|--|---|
| <b>Unidad: Nivel 1</b>   | <b>FECHA: Lunes, 31 de Agosto de 2020.-</b> |
| Objetivo de aprendizaje: Demostrar comprensión de narraciones: extrayendo información explícita e implícita, respondiendo preguntas simples, oralmente o por escrito, sobre los textos (qué, quién, dónde, cuándo, por qué) recreando personajes a través de distintas expresiones artísticas, como títeres, dramatizaciones, dibujos o esculturas, describiendo con sus palabras las ilustraciones del texto y relacionándolas con la historia, estableciendo relaciones entre el texto y sus propias experiencias.-(OA8) |   |
| <b>Contenido:</b> Comprensión Lectora-   |   |
| <b>Habilidad:</b> Recordar, interpretar- aplicar   |   |
| <b>Evaluación: Formativa:</b> Desarrollo de la guía de trabajo.-   |   |
| <b>Instrucciones: Modalidad de trabajo. Considera la más adecuada para Ud.</b><br>a) Descargar, imprimir, resolver y pegar en el cuaderno.<br>b) Trabajar en el cuaderno el contenido indicando el número de ficha que se está trabajando.<br>c) Utiliza también los textos en que pueda desarrollar el contenido.-(textos de lenguaje y caligrafía)<br>d) Recuerda que puedes retirar el material en la escuela.  |   |
| <b>NOMBRE :</b>  | <b>CURSO :</b>                              |

**¡Vamos a leer!**

### Observa la imagen y formula tu hipótesis

(Recuerda que la hipótesis es lo que tú piensas que puede ocurrir en esta historia)



**Leo suma.**

**Paula lee a Saúl.**

**Amalia usa la lupa.**

**Lili se asoma y saluda a Pamela.**

1.- Marca tu respuesta con una X. (Extraer información)

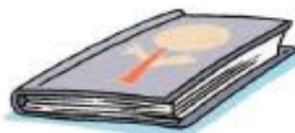
¿Dónde están los niños y niñas?

En el patio.

En un parque

En la sala de clases.

2.- Encierra tu respuesta. Amalia usa una \_\_\_\_\_ para observar la planta.



3.- Une al personaje con la acción que realiza.



Lee



Se asoma



Usa la lupa



Suma

¡Felicitaciones! ... Tu esfuerzo será tu mayor regalo.















