



Unidad 3: The natural world  
**Let's listen and speak**

Objetivo: Identificar animales y las acciones que realizan mediante una canción y aplicarlo en la descripción de una mascota.



Busca en YouTube el video llamado "Animals in Action | Movement Song for Kids Jack Hartmann" y busca el video que se ve como la imagen  
Escúchalo con atención y completa la actividades



A. Complete the name of each animal and the actions from the video. Then, link the animal to each action. Completa el nombre de cada animal y cada acción. Luego, une con una línea cada animal a cada acción.

**ACTIONS**



C \_ \_ \_ \_ \_

R \_ \_ \_



S \_ \_ \_ \_ \_



G \_ \_ \_ \_ \_

F \_ \_ \_

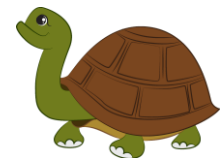


M \_ \_ \_ \_ \_

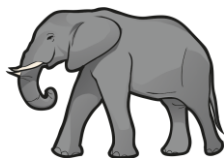


E \_ \_ \_ \_ \_

C \_ \_ \_ \_ \_



T \_ \_ \_ \_ \_



E \_ \_ \_ \_ \_

P \_ \_ \_ \_



D \_ \_ \_ \_ \_

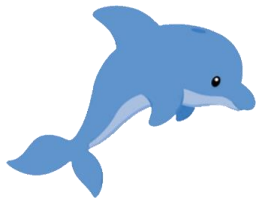
S \_ \_ \_ \_ \_



Entonces podemos decir...  
"The elephant **can** run, but he **can't** fly"  
(El elefante **puede** correr, pero **no puede** volar)



**B. Using the actions, complete the activities that each animal can and can't do. Utilizando las acciones, completa las acciones que cada animal puede y no puede hacer.**



The \_\_\_\_\_  
can \_\_\_\_\_  
but can't \_\_\_\_\_



The \_\_\_\_\_  
can \_\_\_\_\_  
but can't \_\_\_\_\_

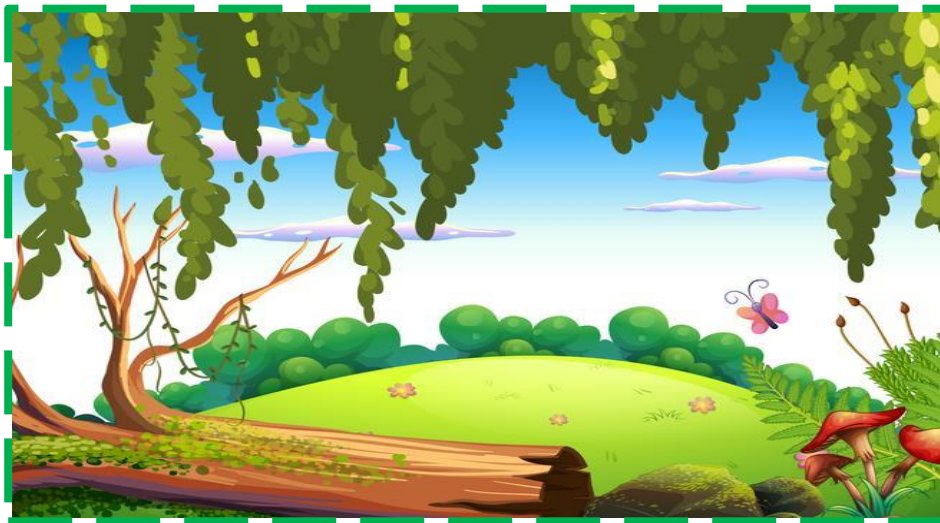


The \_\_\_\_\_  
can \_\_\_\_\_  
but can't \_\_\_\_\_



The \_\_\_\_\_  
can \_\_\_\_\_  
but can't \_\_\_\_\_

**C. Draw on picture the animals doing the actions from each description. Dibujar sobre la imagen los animales realizando las acciones que dice cada descripción**



1. A monkey swinging from the tree
2. A fox running in the background forest
3. A gorilla pumping next to the mushrooms
4. A lizard climbing the tree

**D. Your turn to practice! Complete the chart with the information of a pet and practice your pronunciation. Then draw the pet. Completa el cuadro con información sobre tu mascota o cualquier mascota que conozcas y practica tu pronunciación. Luego puedes dibujarlo!**

Hello! This is \_\_\_\_\_ (Nombre de la mascota)  
 It belongs to \_\_\_\_\_ (Nombre del dueño)  
 It is \_\_\_\_\_ and \_\_\_\_\_  
 \_\_\_\_\_ (Características de la mascota)  
 It likes \_\_\_\_\_ (Que le gusta a la mascota)  
 It can \_\_\_\_\_ (Que puede hacer)  
 But it can't \_\_\_\_\_ (Que no puede hacer)

