



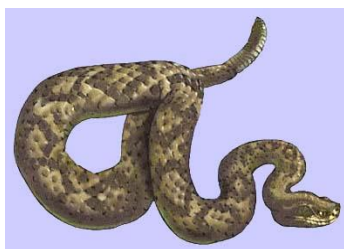
Mundo animal



OA: Observar, describir y clasificar los animales según sus características propias como desplazamiento, protección y alimentación. **Habilidad:** Reconocer y Aplicar.

Queridos niños(as) y estimados apoderados: Este documento es la guía con la que trabajaremos esta semana. Pueden imprimirla o retirarla en la escuela. A continuación les explicaré paso a paso como trabajaremos esta semana del **07 al 11 de septiembre.**

1.- Clasifica estos animales, (completando la tabla que se presenta a continuación) según la parte del cuerpo que usan para desplazarse, para protegerse y para alimentarse:



Serpiente



Loro guacamayo



Tortuga



Canguro



Buitre real



Erizo



Lobo marino



Caracol



Pingüino Rey



Tigre Blanco



Oso polar



Cóndor



León



Pudú



Pez Payaso



Mono Araña



Tipos de adaptación

Parte del cuerpo que usan para desplazarse:	Patas	Aletas	Alas	Cuerpo
Animales:				
Parte del cuerpo que usan para protegerse:	Garras (o dientes)	Pelaje (o piel)	Caparazón	Espinas
Animales:				



Parte del cuerpo que usan para alimentarse:	Dientes	Pico	Otra	
Animales:				

Reflexión:

* ¿Cuál es la utilidad que les prestan, las distintas partes del cuerpo a los animales?

* ¿Qué animal te hubiera gustado ser? ¿Por qué?
